



Laboratorium Badań Surowców i Wyrobów Włókienniczych

Siedziba: ul. Brzezińska 5/15, 92-103 Łódź, tel. +48(0) 42 6163140
Siedziba: ul. Gdańska 118. 90-520 Łódź. tel. +48(0) 42 2534421



AB 164

ŚWIADECTWO Z BADAŃ NR BM 235.1 / 2015 / B / A

1. **Nazwa i adres Zleceniodawcy:** GEOCOVER Sp. z o.o. 94-108 Łódź, ul. Balonowa 39 c
2. **Nazwa i opis przedmiotu badań:** próbka: **Agrotkanina Grecka, 90 g/m², (P 90), czarna**
3. **Data otrzymania przedmiotu do badań:** 18.05.2015 r.
4. **Data wykonania badań:** 25.05.2015 r.
5. **Próbkę pobrano:** próbka o wielkości prawidłowej, w stanie właściwym do badań, pobrana przez Zleceniodawcę i dostarczona bez Protokołu z poboru próbek.
6. **Badania wykonano zgodnie z:** metodami badań podanymi w zestawieniu wyników

Zestawienie wyników badań laboratoryjnych

patrz: strona 2/2

Badania wykonała: Elżbieta Olczak

1. Wyniki badań dotyczą wyłącznie przedmiotu badanego.
2. Bez pisemnej zgody Kierownika Laboratorium Świadectwo z badań nie może być powielane fragmentarycznie lecz tylko w całości.
3. Świadectwo z badań zawiera wyniki badań objętych zakresem akredytacji.
4. Wyniki badań nie objętych zakresem akredytacji, jeśli występują, oznaczono symbolem *) umieszczonym w tabeli wyników przy nazwie wskaźnika.
5. Niepewność pomiaru, jeśli jest określona, została wyznaczona zgodnie z zaleceniami zawartymi w dokumencie EA-4/16. Podane wartości niepewności stanowią niepewność rozszerzoną przy poziomie ufności 95% i współczynniku rozszerzenia k

Data sporządzenia świadectwa: 26.05.2015 r.

Liczba egzemplarzy świadectwa: 3

Świadectwo z badań otrzymują:

- 1) GEOCOVER Sp. z o.o. w Łodzi – 2 egz.
- 2) IW – Laboratorium Badań Surowców i Wyrobów Włókienniczych – 1 egz. a/a

Świadectwo sporządziła:

Elżbieta Piekarek-Kubicka

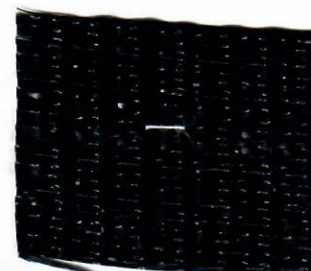
Osoba autoryzująca Świadectwo z badań

Imię i nazwisko:

Funkcja:

Podpis

Laboratorium Badań Surowców
i Wyrobów Włókienniczych
Instytut Włókiennictwa
mgr inż. Halina Królikowska



INSTYTUT WŁÓKIENICTWA
Laboratorium Badań Surowców
i Wyrobów Włókienniczych
92-103 Łódź, ul. Brzezińska 5/15

ŚWIADECTWO Z BADAŃ NR BM 235.1 / 2015 / B / A

Wskaźnik		Wartość	Metoda badania
Średnia siła maksymalna, N (przed procesem przyspieszonego starzenia)	kierunek wzdłużny	1 100 ± 100	PN-EN ISO13934-1:2013-07 Warunki badania: maszyna wytrzymałościowa: Hounsfield H5KS, odległość między zaciskami: 100 mm, szerokość próbki: 50 mm, prędkość rozciągania: 100 mm/min. liczba badanych próbek: 5
	kierunek poprzeczny	1 100 ± 100	
Średnie wydłużenie względne przy sile maksymalnej, %	kierunek wzdłużny	32,5 ± 2,0	
	kierunek poprzeczny	22,5 ± 2,5	
Średnia siła maksymalna, N (po procesie przyspieszonego starzenia – 100 godz. naświetlania)	kierunek wzdłużny <i>pojedyncze pomiary</i>	950	
	1 próbka	959	
	2 próbka	932	
	kierunek poprzeczny <i>pojedyncze pomiary</i>	950	
	1 próbka	990	
	2 próbka	905	
Średnie wydłużenie względne przy sile maksymalnej, %	kierunek wzdłużny <i>pojedyncze pomiary</i>	22,7	
	1 próbka	22,5	
	2 próbka	23,0	
	kierunek poprzeczny <i>pojedyncze pomiary</i>	17,3	
	1 próbka	16,6	
	2 próbka	18,1	
Obniżenie wartości siły zrywającej po procesie przyspieszonego starzenia, %	kierunek wzdłużny	13,6	Wartość obliczeniowa
	kierunek poprzeczny	13,6	

_____ Koniec Świadectwa z badań _____

Osoba autoryzująca Świadectwo z badań

Laboratorium Badań Surowców
i Wyrobów Medycznych
Instytut Wzrostu i Opieki

mgr inż. Halina Królikowska